

大阪府営住宅指定管理者

入居者募集中

門真三ツ島

車椅子専用住宅



申し込み…先着順（入居条件あり 詳細は管理センターまで）

入居審査…有

敷金…住宅使用料の3か月分

住宅使用料…担当者より説明

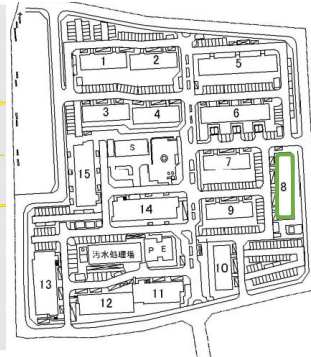
お風呂…設置済み

お申込み・お問い合わせ

寝屋川管理センター TEL072-812-2860

アクセス(地図)

■位置図



交通

JR片町線

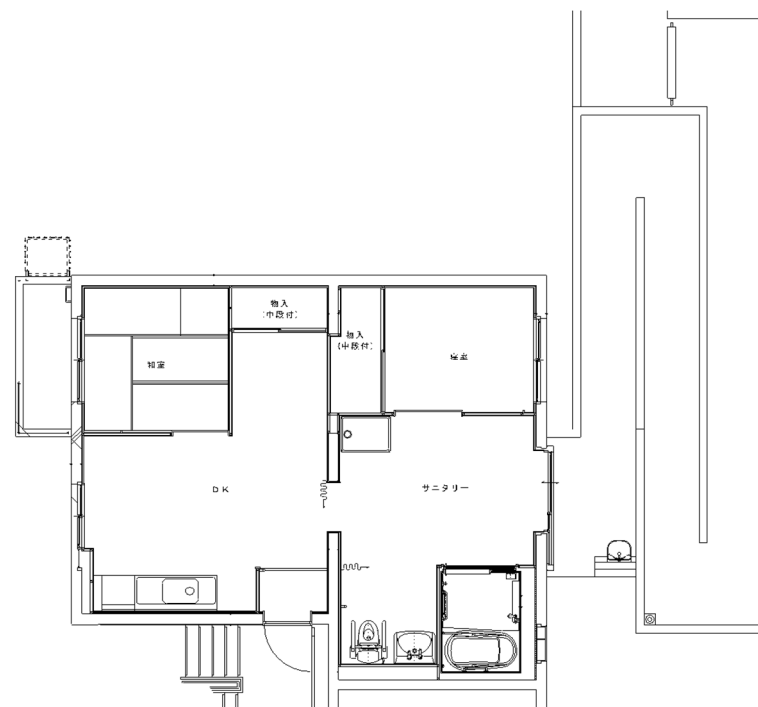
住道駅

バス 10分

西御領

徒歩 1分

間取り





スロープ(入口)



お風呂



洗面所 トイレ



キッチン



洋室



和室