

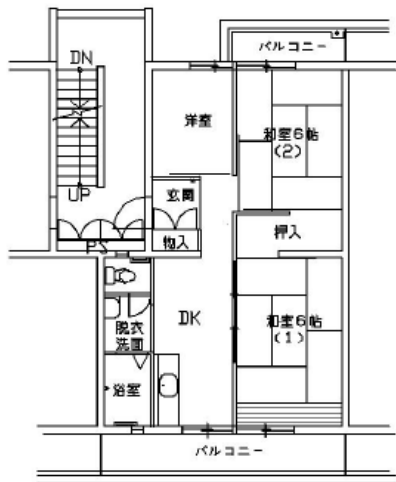
通年随時募集について (先着順)

過去の総合募集で応募割れがあった住宅については、先着順で受付しています。

申込みを希望される方は、ご本人様確認できる書類（運転免許証・保険証等）をご持参の上、ご来所下さい。

申込後、入居資格審査がありますので、入居までに3～4ヶ月程度かかります。

ZDK 間取図 (例)



募集住戸について

- エレベータなし 3階・4階・5階など (事故住宅含む)

寝屋川三井住宅

寝屋川点野住宅

寝屋川泰住宅

寝屋川仁和寺住宅

など

※現在の募集住戸については、当センターへ問合せをお願い致します。

TEL:072-812-2860

大阪府営住宅 寝屋川管理センター

応募割れ随時募集一覧表

NO	住宅名 棟 号室	寝室 数	浴槽 リ-ス	階層 エレベ-タ	入居 人数	表示住所(棟)	完成 年度	面積	家賃額 (裁量世帯)	近傍 家賃	備考
1	守口淀江 06棟0104号室	4寝室	無 買取のみ	1階	5人以上	守口市淀江町	S58	70㎡	33,600円 ~ 50,000円 (~65,500円程度)	65,500円	4寝室は5人以上でしか申込できません
2	寝屋川三井 01棟0403号室	2寝室	無 買取のみ	4階	1人以上	寝屋川市三井が丘3丁目	S46	37㎡	11,700円 ~ 17,400円 (~23,000円程度)	24,700円	EV検討中
3	寝屋川三井 02棟0506号室	2寝室	無 買取のみ	5階 半階段あり	1人以上	寝屋川市三井が丘3丁目	S46	37㎡	12,800円 ~ 19,100円 (~25,200円程度)	30,600円	
4	寝屋川三井 04棟0503号室	3寝室	無 買取のみ	5階	2人以上	寝屋川市三井が丘3丁目	S46	56㎡	21,700円 ~ 32,400円 (~42,700円程度)	52,200円	
5	寝屋川三井 05棟0408号室	3寝室	無 買取のみ	4階	2人以上	寝屋川市三井が丘3丁目	S46	56㎡	21,700円 ~ 32,400円 (~42,700円程度)	52,200円	
6	寝屋川三井 05棟0502号室	3寝室	無 買取のみ	5階	2人以上	寝屋川市三井が丘3丁目	S46	56㎡	21,700円 ~ 32,400円 (~42,700円程度)	52,200円	事故住宅
7	寝屋川三井 05棟0504号室	3寝室	無 買取のみ	5階	2人以上	寝屋川市三井が丘3丁目	S46	56㎡	21,700円 ~ 32,400円 (~42,700円程度)	52,200円	
8	寝屋川三井 09棟0101号室	1寝室	有 あり	1階	1人専用	寝屋川市三井が丘3丁目	S45	45㎡	21,000円 ~ 31,300円 (~41,300円程度)	148,200円	車いす住宅(要手帳)
9	寝屋川三井 09棟0301号室	3寝室	無 買取のみ	3階	1人以上	寝屋川市三井が丘3丁目	S45	45㎡	14,100円 ~ 20,900円 (~27,600円程度)	30,600円	EV工事中
10	寝屋川三井 10棟0504号室	3寝室	無 買取のみ	5階	1人以上	寝屋川市三井が丘3丁目	S45	45㎡	14,100円 ~ 20,900円 (~27,600円程度)	30,600円	EV工事中
11	寝屋川三井 13棟0305号室	3寝室	無 買取のみ	3階	2人以上	寝屋川市三井が丘3丁目	S45	58㎡	22,100円 ~ 33,000円 (~43,500円程度)	53,400円	事故住宅
12	寝屋川三井 13棟0401号室	2寝室	無 買取のみ	4階	1人以上	寝屋川市三井が丘3丁目	S45	39㎡	12,000円 ~ 17,800円 (~23,500円程度)	26,500円	
13	寝屋川三井 13棟0502号室	3寝室	無 買取のみ	5階	2人以上	寝屋川市三井が丘3丁目	S45	58㎡	22,100円 ~ 33,000円 (~43,500円程度)	53,400円	
14	寝屋川秦 01棟0401号室	2寝室	無 買取のみ	4階	1人以上	寝屋川市三井が丘2丁目	S46	37㎡	11,800円 ~ 17,600円 (~23,200円程度)	28,700円	
15	寝屋川秦 01棟0501号室	2寝室	無 買取のみ	5階	1人以上	寝屋川市三井が丘2丁目	S46	37㎡	11,800円 ~ 17,600円 (~23,200円程度)	28,700円	
16	寝屋川秦 02棟0502号室	2寝室	無 買取のみ	5階	1人以上	寝屋川市三井が丘2丁目	S46	37㎡	11,800円 ~ 17,600円 (~23,200円程度)	28,700円	事故住宅

応募割れ随時募集一覧表

H30.4.10

NO	住宅名 棟 号室	寝室 数	浴槽 リス	階層 エレベータ	入居 人数	表示住所(棟)	完成 年度	面積	家賃額 (裁量世帯)	近傍 家賃	備考
17	寝屋川秦 04棟0501号室	2寝室	無 買取のみ	5階	1人以上	寝屋川市三井が丘2丁目	S46	37㎡	11,800円 ~ 17,600円 (~23,200円程度)	28,700円	EV検討中
				なし							
18	寝屋川秦 04棟0505号室	2寝室	無 買取のみ	5階	1人以上	寝屋川市三井が丘2丁目	S46	37㎡	11,800円 ~ 17,600円 (~23,200円程度)	28,700円	EV検討中
				なし							
19	寝屋川秦 17棟0507号室	3寝室	無 買取のみ	5階	1人以上	寝屋川市三井が丘2丁目	S46	45㎡	14,300円 ~ 21,300円 (~28,100円程度)	33,400円	
				なし							
20	寝屋川秦 18棟0506号室	2寝室	無 買取のみ	5階	1人以上	寝屋川市三井が丘2丁目	S46	37㎡	11,800円 ~ 17,600円 (~23,200円程度)	28,700円	EV検討中
				なし							
21	寝屋川秦 21棟0209号室	2寝室	無 買取のみ	2階	1人以上	寝屋川市三井が丘2丁目	S46	37㎡	12,300円 ~ 18,300円 (~24,200円程度)	29,800円	EV検討中
				なし							

応募割れ随時募集一覧表

NO	住宅名 棟 号室	寝室 数	浴槽 リス	階層 エレベータ	入居 人数	表示住所(棟)	完成 年度	面積	家賃額 (裁量世帯)	近傍 家賃	備考
22	寝屋川秦 21棟0305号室	2寝室	無 買取のみ	3階 なし	1人以上	寝屋川市三井が丘2丁目	S46	37㎡	11,800円 ~ 17,600円 (~23,200円程度)	28,700円	EV検討中
23	寝屋川秦 24棟0503号室	3寝室	無 買取のみ	5階 なし	1人以上	寝屋川市三井が丘2丁目	S46	45㎡	14,300円 ~ 21,300円 (~28,100円程度)	33,400円	EV検討中
24	寝屋川打上 03棟0501号室	2寝室	無 リース可	5階 通過	1人以上	寝屋川市梅が丘1丁目	S48	51㎡	16,900円 ~ 25,200円 (~33,300円程度)	53,000円	事故住宅
25	寝屋川点野 05棟0406号室	3寝室	無 リース可	4階 なし	2人以上	寝屋川市点野6丁目	S49	58㎡	22,800円 ~ 34,000円 (~44,800円程度)	55,800円	EV検討中
26	寝屋川点野 08棟0403号室	2寝室	無 リース可	4階 なし	1人以上	寝屋川市点野6丁目	S49	41㎡	13,400円 ~ 20,000円 (~26,300円程度)	31,200円	EV計画中
27	寝屋川点野 08棟0501号室	2寝室	無 リース可	5階 なし	1人以上	寝屋川市点野6丁目	S49	41㎡	13,400円 ~ 20,000円 (~26,300円程度)	31,200円	EV計画中
28	寝屋川点野 09棟0403号室	3寝室	無 リース可	4階 なし	2人以上	寝屋川市点野6丁目	S49	58㎡	22,700円 ~ 33,800円 (~44,600円程度)	56,000円	EV計画中
29	寝屋川点野 13棟0204号室	3寝室	無 リース可	2階 なし	2人以上	寝屋川市点野6丁目	S49	58㎡	23,100円 ~ 34,400円 (~45,300円程度)	57,300円	EV検討中
30	寝屋川点野 13棟0306号室	3寝室	無 リース可	3階 なし	2人以上	寝屋川市点野6丁目	S49	58㎡	22,700円 ~ 33,800円 (~44,600円程度)	55,900円	EV検討中
31	寝屋川点野 14棟0403号室	2寝室	無 リース可	4階 半階段あり	1人以上	寝屋川市点野6丁目	S49	41㎡	14,700円 ~ 21,900円 (~28,900円程度)	39,400円	
32	寝屋川点野 15棟0401号室	3寝室	無 リース可	4階 なし	2人以上	寝屋川市点野6丁目	S49	58㎡	22,700円 ~ 33,800円 (~44,600円程度)	55,900円	EV計画中
33	寝屋川点野 15棟0503号室	3寝室	無 リース可	5階 なし	2人以上	寝屋川市点野6丁目	S49	58㎡	22,700円 ~ 33,800円 (~44,600円程度)	55,900円	EV計画中
34	寝屋川仁和寺 02棟0303号室	3寝室	無 リース可	3階 なし	2人以上	寝屋川市仁和寺本町6丁目	S49	61㎡	24,500円 ~ 36,400円 (~48,000円程度)	54,400円	EV検討中
35	寝屋川仁和寺 07棟0401号室	3寝室	無 リース可	4階 なし	2人以上	寝屋川市仁和寺本町6丁目	S49	61㎡	24,500円 ~ 36,400円 (~48,000円程度)	54,400円	事故住宅 EV検討中
36	寝屋川仁和寺 11棟0502号室	3寝室	無 リース可	5階 半階段あり	1人以上	寝屋川市仁和寺本町6丁目	S49	46㎡	16,100円 ~ 24,000円 (~31,700円程度)	46,600円	
37	寝屋川仁和寺 12棟0203号室	3L寝 室	無 リース可	2階 なし	4人以上	寝屋川市仁和寺本町6丁目	S49	65㎡	25,200円 ~ 37,500円 (~49,500円程度)	68,200円	EV検討中 3L寝室は4人以上の家族し か申込みできません。
38	寝屋川仁和寺 12棟0402号室	3L寝 室	無 リース可	4階 なし	4人以上	寝屋川市仁和寺本町6丁目	S49	65㎡	24,900円 ~ 37,100円 (~48,900円程度)	68,200円	EV検討中 3L寝室は4人以上の家族し か申込みできません。
39	寝屋川仁和寺 16棟0103号室	3L寝 室	無 リース可	1階	4人以上	寝屋川市仁和寺本町6丁目	S49	65㎡	25,200円 ~ 37,600円 (~49,600円程度)	68,800円	EV計画中 事故住宅 3L寝室は4人以上でしか申 込できません

NO	住宅名 棟 号室	寝室 数	浴槽 リス	階層 エレベータ	入居 人数	表示住所(棟)	完成 年度	面積	家賃額 (裁量世帯)	近傍 家賃	備考
40	寝屋川仁和寺 16棟0502号室	3L寝室	無 リース可	5階 なし	4人以上	寝屋川市仁和寺本町6丁目	S49	65㎡	24,900円 ~ 37,100円 (~48,900円程度)	68,200円	EV計画中 3L寝室は4人以上でしか申込 できません
41	寝屋川寝屋 04棟0402号室	3寝室	無 リース可	4階 なし	2人以上	寝屋川市寝屋新町	S52	56㎡	19,300円 ~ 28,800円 (~37,900円程度)	48,900円	
42	寝屋川寝屋 04棟0504号室	3寝室	無 リース可	5階 なし	2人以上	寝屋川市寝屋新町	S52	56㎡	19,300円 ~ 28,800円 (~37,900円程度)	48,900円	
43	寝屋川寝屋 05棟0402号室	3寝室	無 リース可	4階 なし	2人以上	寝屋川市寝屋新町	S52	56㎡	19,300円 ~ 28,800円 (~38,000円程度)	49,600円	
44	寝屋川河北 02棟0305号室	3寝室	無 リース可	3階 通過	2人以上	寝屋川市河北西町	S55	55㎡	19,900円 ~ 29,700円 (~39,200円程度)	53,600円	
45	寝屋川河北 07棟0301号室	3寝室	無 リース可	3階 通過	2人以上	寝屋川市河北西町	S55	55㎡	20,400円 ~ 30,400円 (~40,000円程度)	56,200円	
46	門真北岸和田 04棟0404号室	3寝室	無 買取のみ	4階 なし	2人以上	門真市北岸和田1丁目	S53	57㎡	20,000円 ~ 29,900円 (~39,400円程度)	51,500円	
47	門真北岸和田 07棟0502号室	3寝室	無 リース可	5階 なし	2人以上	門真市北岸和田1丁目	S53	57㎡	20,200円 ~ 30,100円 (~39,600円程度)	51,800円	
48	門真三ツ島 04棟0501号室	3寝室	無 リース可	5階 なし	2人以上	門真市大字三ツ島	S54	56㎡	20,400円 ~ 30,300円 (~40,000円程度)	47,300円	
49	門真三ツ島 08棟0106号室	2寝室	有 あり	1階	2人以上	門真市大字三ツ島	S54	57㎡	26,000円 ~ 38,700円 (~51,100円程度)	137,700円	事故住宅 車いす住宅(要手帳)
50	門真三ツ島 08棟0504号室	3寝室	無 リース可	5階 なし	2人以上	門真市大字三ツ島	S54	56㎡	20,400円 ~ 30,300円 (~40,000円程度)	46,700円	

- 寝室数**
- [1]は1寝室 標準タイプで6畳の住戸(単身者のみ)
 - [2]は2寝室 標準タイプで6畳、4.5畳の住戸
(単身者、2人以上の世帯。ただし単身者は「1人以上」記載している住宅のみ)
 - [3]は3寝室 標準タイプで6畳、4.5畳、4.5畳の住戸
(単身者、2人以上の世帯。ただし単身者は「1人以上」記載している住宅のみ)
 - [3L]は3寝室 標準タイプで6畳、4.5畳、4.5畳と20㎡程度のリビングのある住戸又は標準タイプで6畳、6畳、4.5畳と4.5畳の居間のある住戸(4人以上の世帯のみ)
 - [4]は4寝室 標準タイプで6畳、4.5畳、4.5畳、4.5畳の住戸(5人以上の世帯のみ)

浴槽 「有」は浴槽の設置されている住宅、「無」は浴槽の設置されていない住宅です。なお、浴室スペースがあり、浴槽の設置されていない住宅は浴槽・風呂釜等の設備は自己負担でお願いします。(リース可能な住宅もあります。)

階層 募集している住戸の階層です。

- エレベータ**
- EV停止は中層又は高層住宅でエレベーターが停止する階です。
 - EV停止(半階段あり)は階段の踊り場部分にエレベーターの停止する住戸です。
エレベーターから住戸内に入るまでに、半階段分階段の昇降が必要となります。
 - EV通過高層住宅でエレベーターが通過する階です。
 - EVなしエレベーターのない中層住宅です。

- ※エレベータ(EV)計画中とは
- ・募集時点において、エレベータ設置可否を検討中である住宅にある住戸です。
 - ・住戸によっては設置されない場合があります。
 - ・入居時には工事が開始している場合があります。

完成年度 例 S45 → 昭和45年

面積 住戸の専有部分のおおよその面積です。廊下、階段、バルコニー^{4/5}部分は含んでいません。

応募割れ随時募集一覧表

H30.4.10

NO	住宅名 棟 号室	寝室 数	浴槽 リス	階層 エレベータ	入居 人数	表示住所(棟)	完成 年度	面積	家賃額 (裁量世帯)	近傍 家賃	備考
家賃額	入居者の皆様に月々支払っていただく家賃額になります 収入によって家賃額が変わります										
裁量世帯	認定月収額が158,000円を超え214,000円以下の方										
近傍同種家賃	工事費などをもとに法令の規定により算出した家賃のことで、近傍 同種の民間家賃相当額になります。(月々支払っていただく家賃額ではありません。)										