

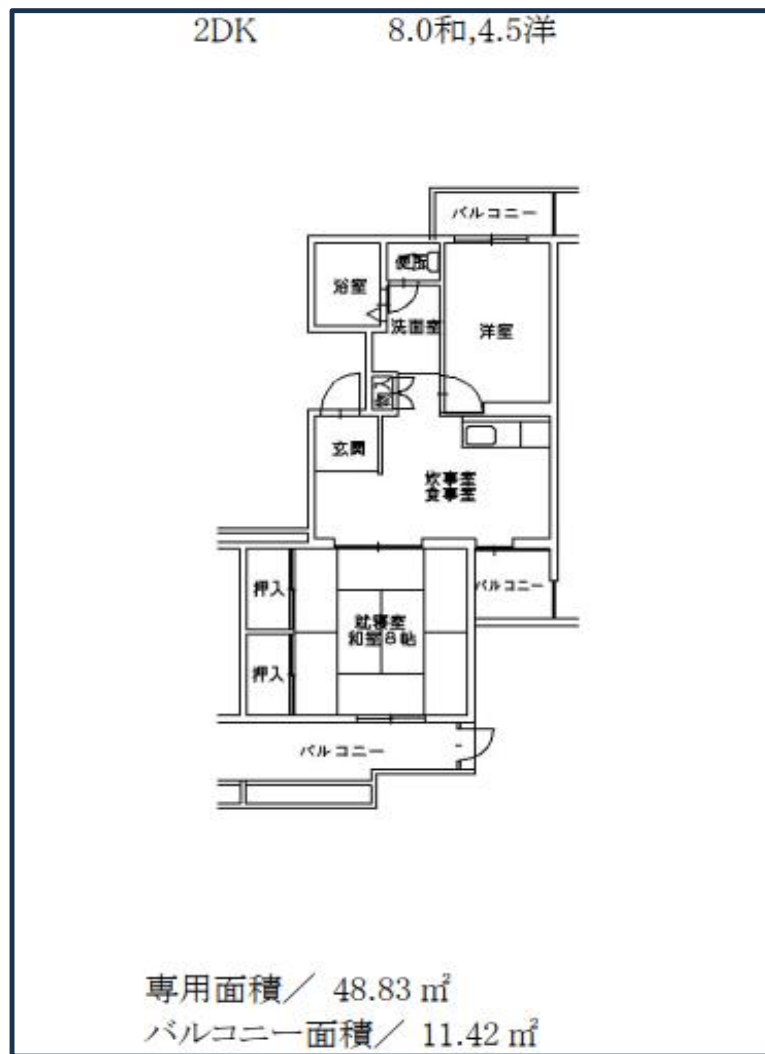
4409 富田林板持

外観



住宅名	富田林板持住宅
所在地	〒584-0048 富田林市西板持町2丁目1-X-X
最寄り駅	近鉄長野線 富田林駅
交通機関	近鉄長野線 富田林駅→徒歩20分
間取り	2DK・3DK・4DK
種別・構造	RC 中層(1~3、6、18~19棟 3階) 中層(4~5、7~12、15~17棟 4階) 中層(13~14棟5階)
エレベーター	無
築年月	S.61.63、H.1.3年度
備考・特記事項	

【間取例】 ※間取りや設備は必ずしも例のようになっているとは限りません



■部屋



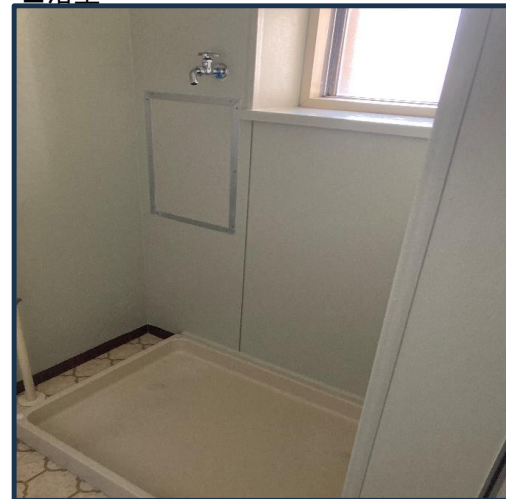
■トイレ



■台所

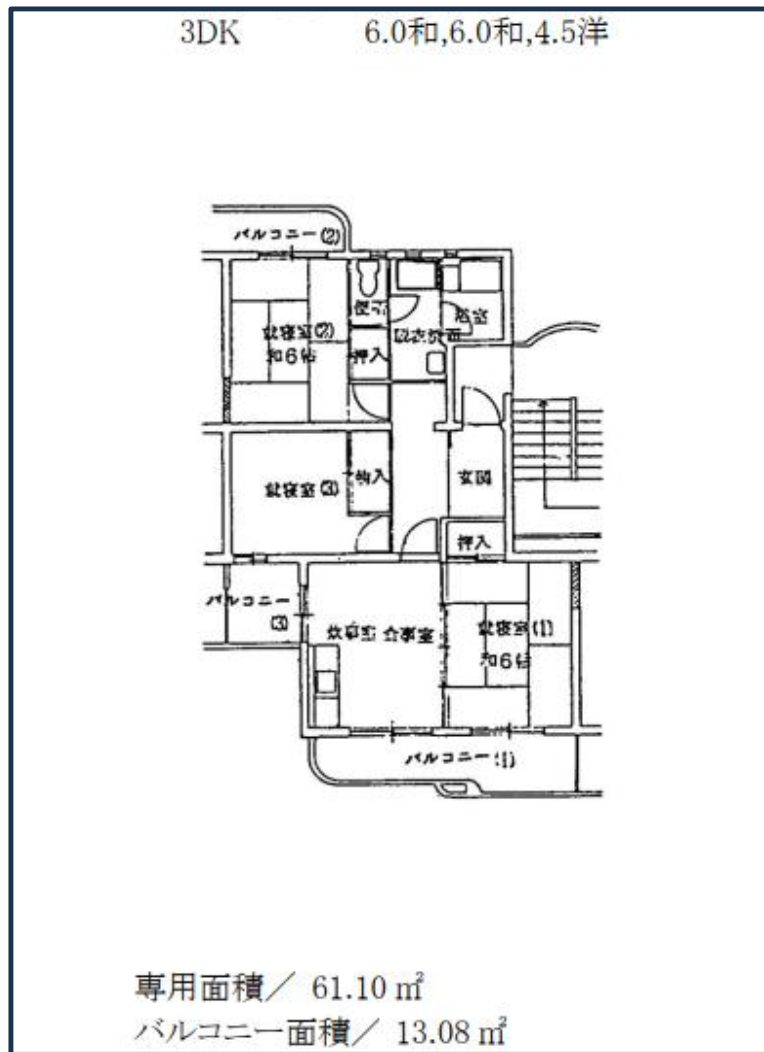


■浴室



※浴槽・風呂釜はリースが可能な場合もあります

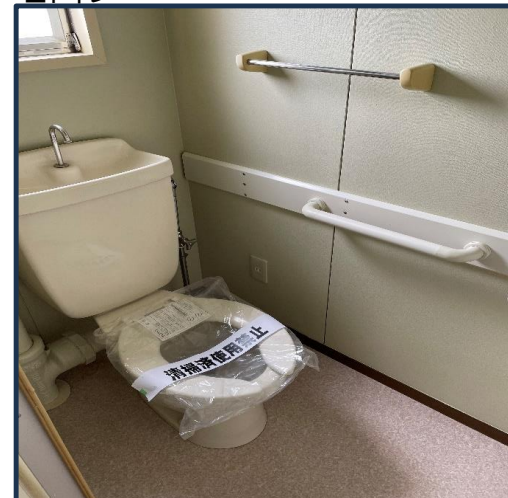
【間取例】 ※間取りや設備は必ずしも例のようになっているとは限りません



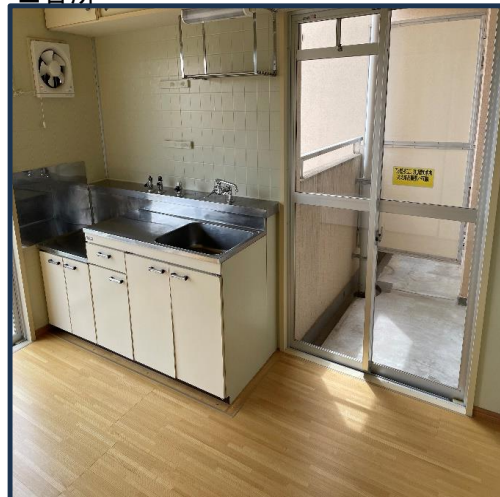
■部屋



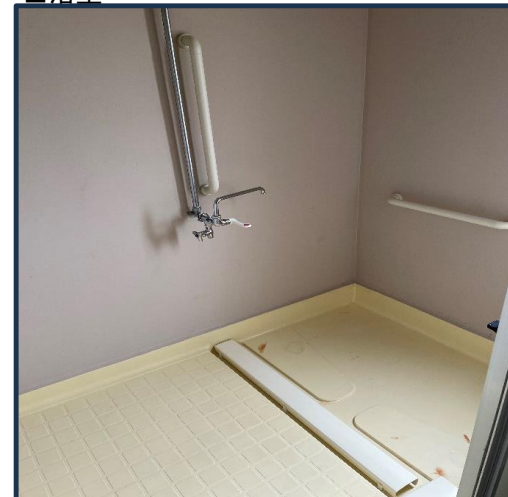
■トイレ



■台所



■浴室



※浴槽・風呂釜はリースが可能な場合もあります