

4412 富田林清水住宅

外観



周辺地図

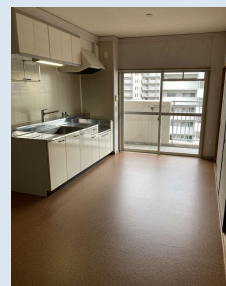
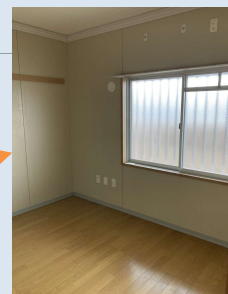


【間取り例】

※必ずしも例のような間取りになっているとは限りません。



3DK
専用面積／61.60㎡
バルコニー面積／10.75㎡



住宅名

富田林清水住宅

所在地(最寄り施設)

近鉄大阪線富田林駅

交通

徒歩11分→富田林駅—近鉄長野線

間取り(専有面積)

1DK、2DK、3DK、3LDK、4DK

種別・構造

RC 中層 2棟・高層 15棟

エレベーター

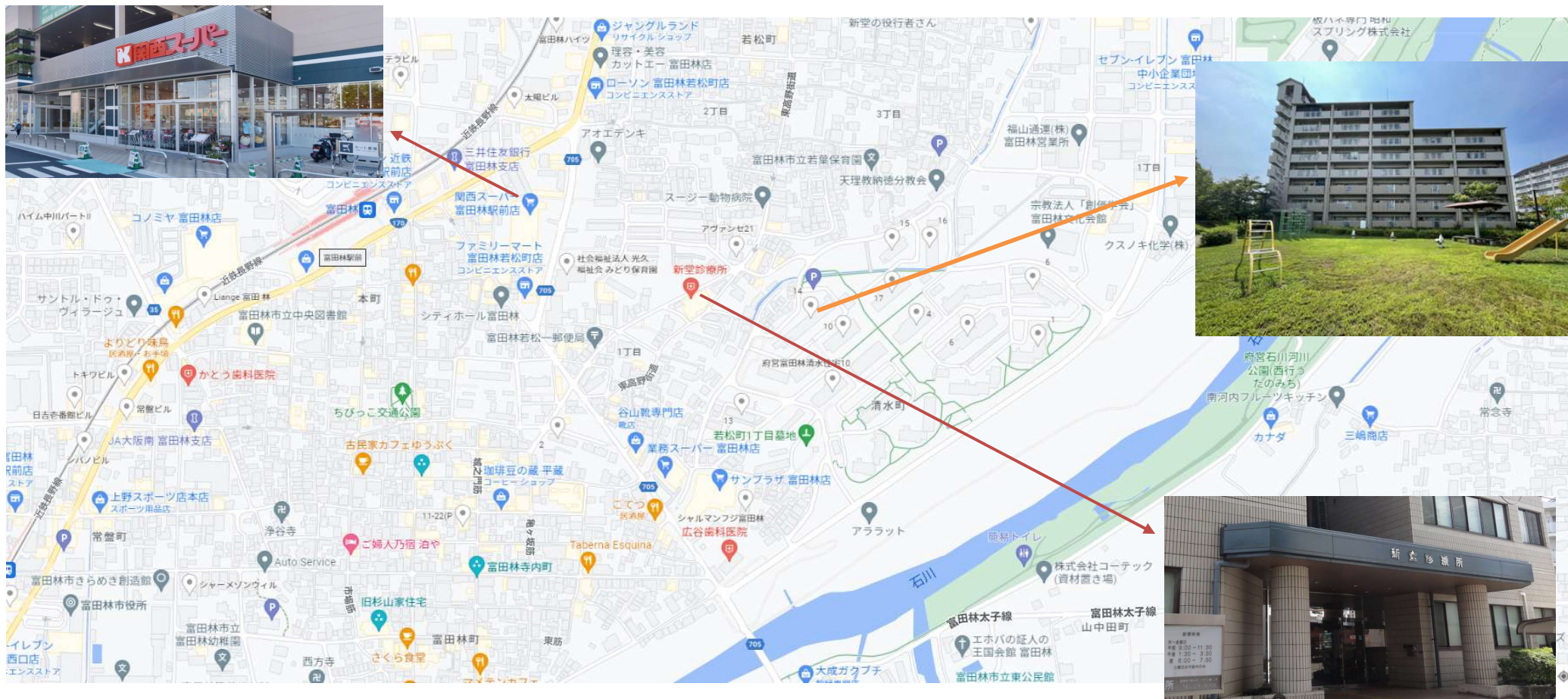
有

築年月

H 6,8,10,11,13年

備考・特記事項

管理番	住宅名	住所	棟数	層	EV	
4412	富田林清水住宅	〒584-0034 富田林市清水町3丁目	17	中高	有	交通 徒歩11分→富田林駅—近鉄長野線
						買物 関西スーパー 富田林駅前店
						その他 医療法人同愛会 新堂診療所



【間取図例】

※必ずしも例のような間取りになっているとは限りません。

2DK

専用面積／50.19㎡

バルコニー面積／7.49㎡



3DK

専用面積／61.60㎡

バルコニー面積／10.75㎡

