

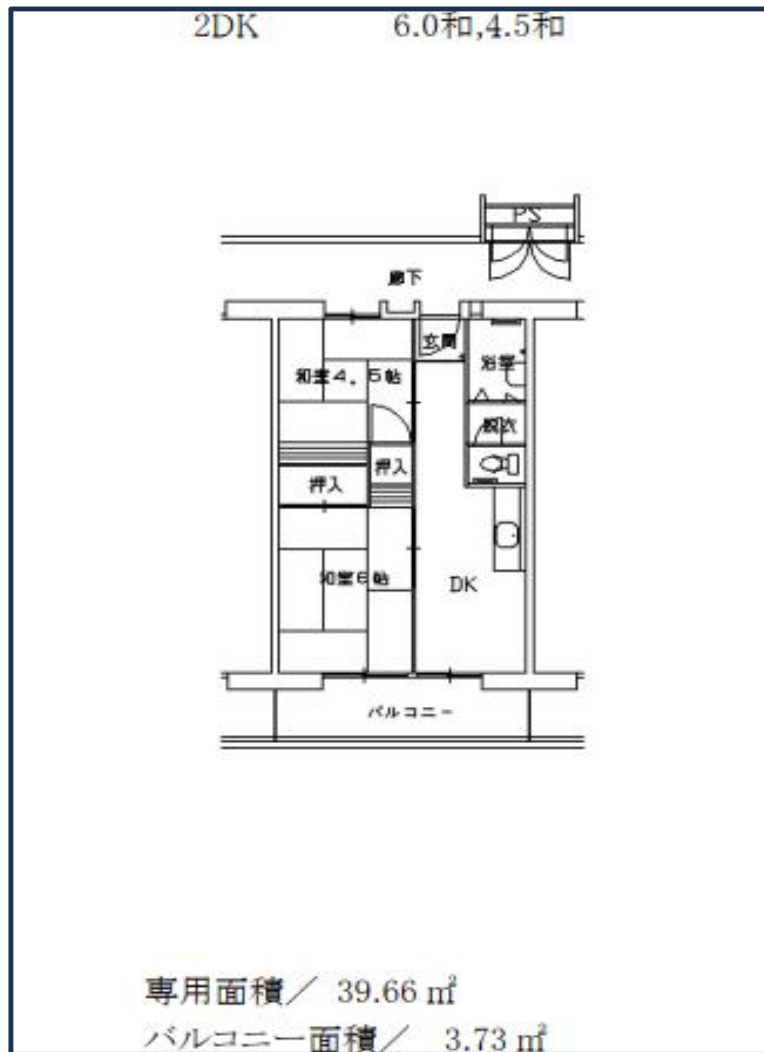
# 4704 松原一津屋

## 外観



住宅名	松原一津屋住宅
所在地	〒580-0003 松原市一津屋3丁目4-X-X
最寄り駅	近鉄南大阪線 恵我ノ荘駅
交通機関	近鉄南大阪線 恵我ノ荘駅→徒歩12分
間取り	2DK
種別・構造	SRC 高層(1~8・13~14・16~18棟7階)
エレベーター	1・4・7階停止
築年月	S.46年度
備考・特記事項	

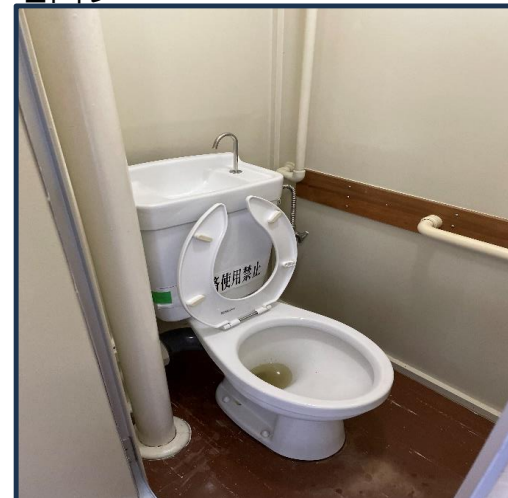
【間取例】 ※間取りや設備は必ずしも例のようになっているとは限りません



■部屋



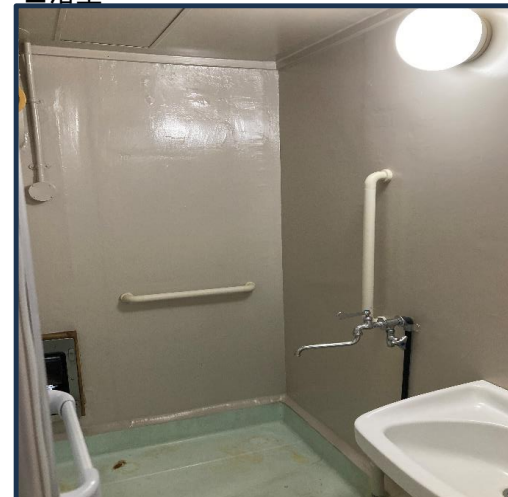
■トイレ



■台所



■浴室



※浴槽・風呂釜はリースが可能な場合もあります