

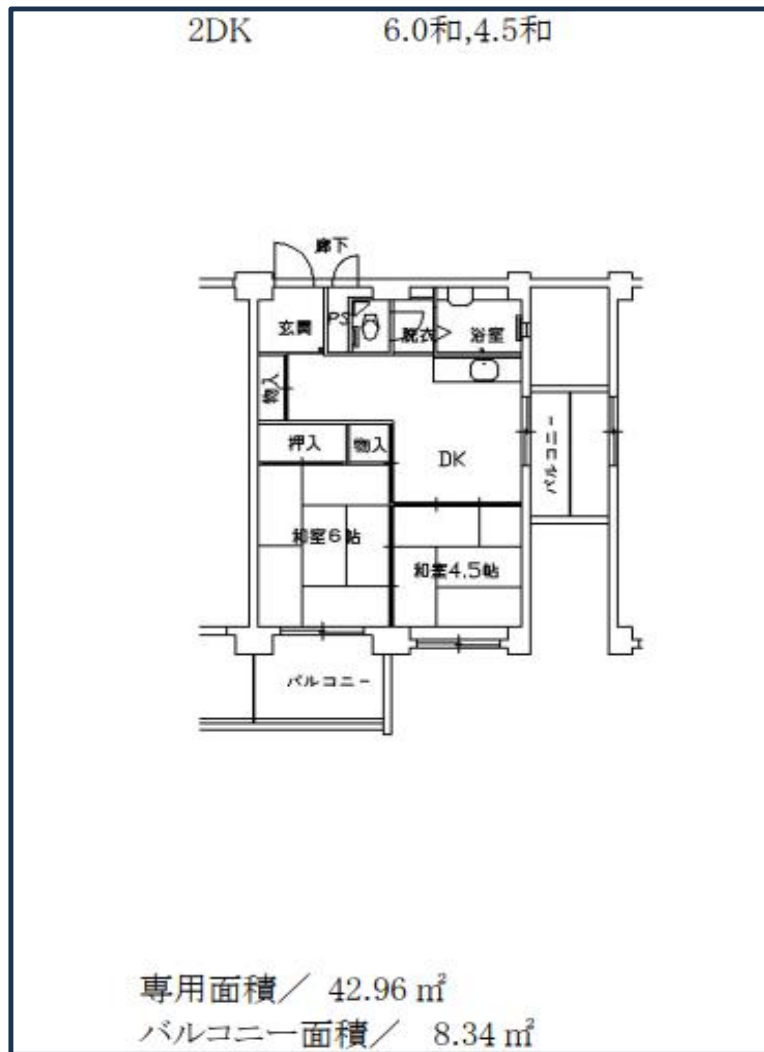
4705 松原立部

外観



住宅名	松原立部住宅
所在地	〒580-0012 松原市立部5丁目4-X-X
最寄り駅	近鉄南大阪線 河内松原駅
交通機関	近鉄南大阪線 河内松原駅→徒歩15分
間取り	2DK・3DK
種別・構造	SRC 高層(1~5棟14階) RC 中層(6棟5階)
エレベーター	1~5棟 1・4・7・10・13階停止 6棟 無
築年月	S.45,48年度
備考・特記事項	

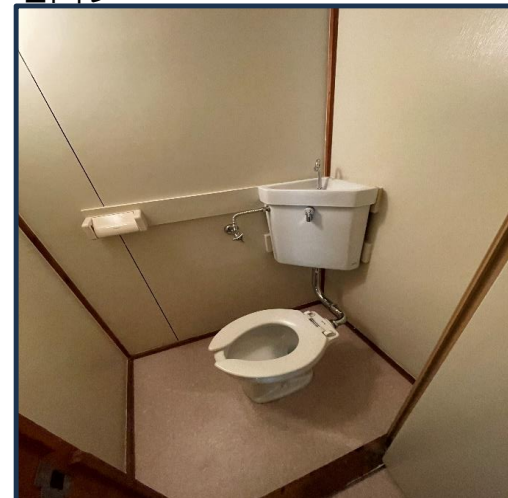
【間取例】 ※間取りや設備は必ずしも例のようになっているとは限りません



■部屋



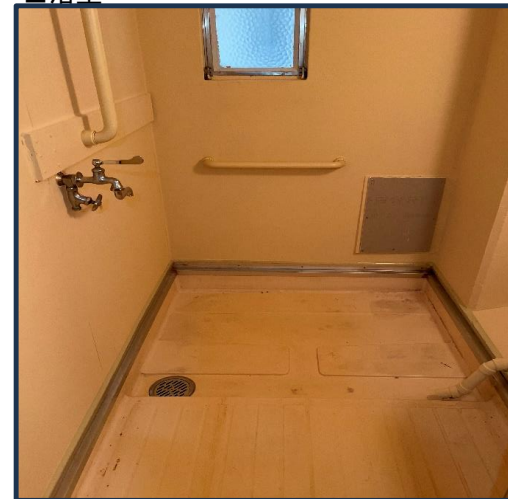
■トイレ



■台所

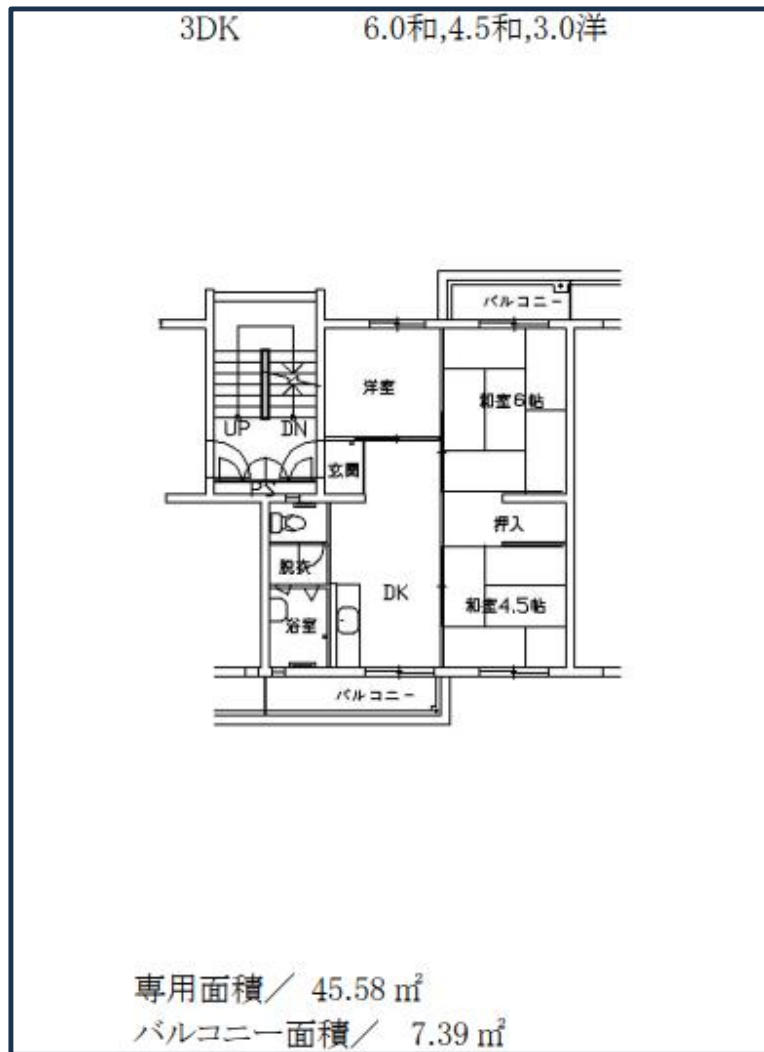


■浴室

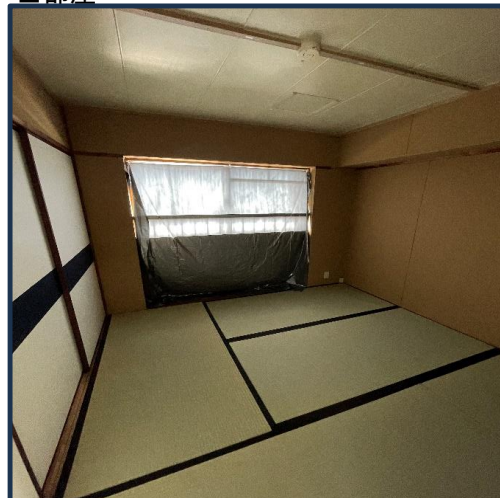


※浴槽・風呂釜はリースが可能な場合もあります

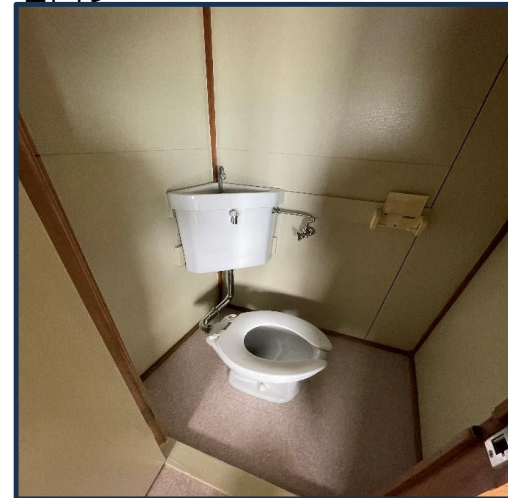
【間取例】 ※間取りや設備は必ずしも例のようになっているとは限りません



■部屋



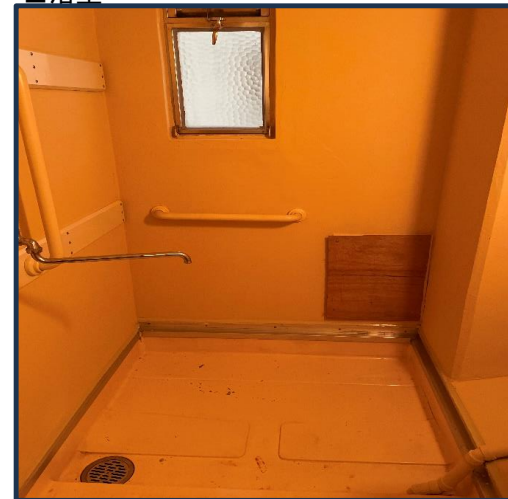
■トイレ



■台所



■浴室



※浴槽・風呂釜はリースが可能な場合もあります