

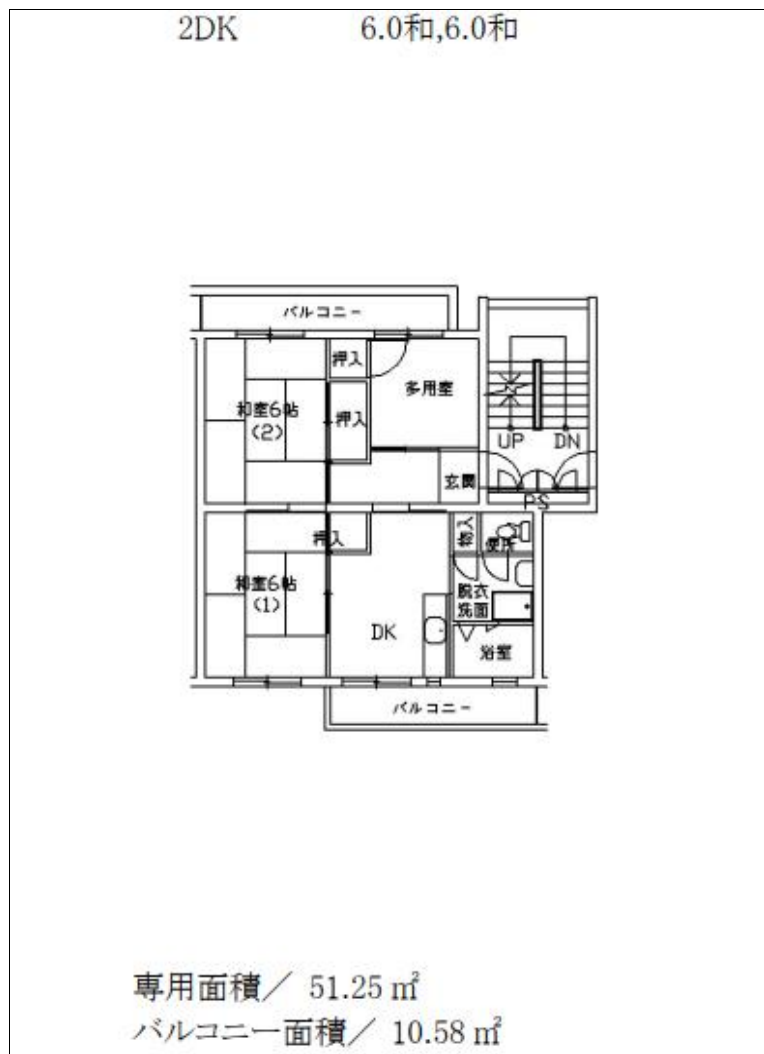
5103 柏原円明

外観



住宅名	柏原円明住宅
所在地	〒582-0027 柏原市円明町14-X-X
最寄り駅	近鉄南大阪線 道明寺駅
交通機関	近鉄南大阪線 道明寺駅→徒歩20分
間取り	2DK・3DK
種別・構造	PC 中層(1・4棟5階) RC 中層(2~3棟5階)
エレベーター	無
築年月	S.54年度
備考・特記事項	

【間取例】 ※間取りや設備は必ずしも例のようになっているとは限りません



■部屋



■トイレ



■台所

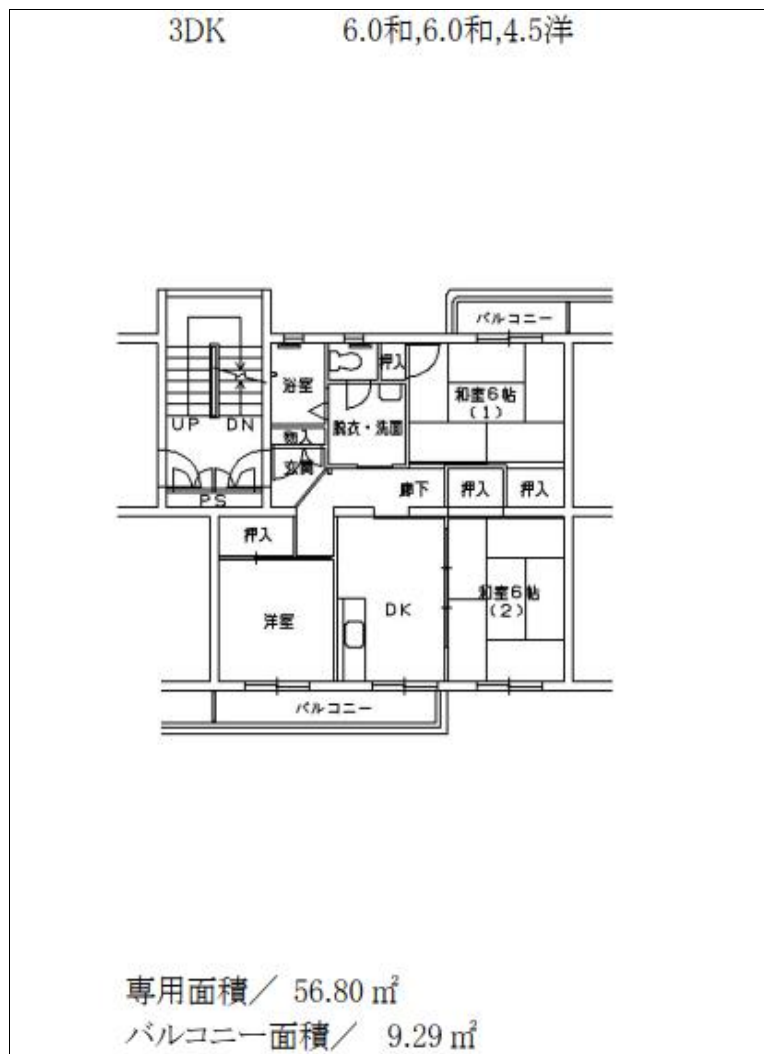


■浴室



※浴槽・風呂釜はリースが可能な場合もあります

【間取例】 ※間取りや設備は必ずしも例のようになっているとは限りません



■部屋



■トイレ



■台所



■浴室



リース残期間あり
※浴槽・風呂釜はリースが可能な場合もあります