

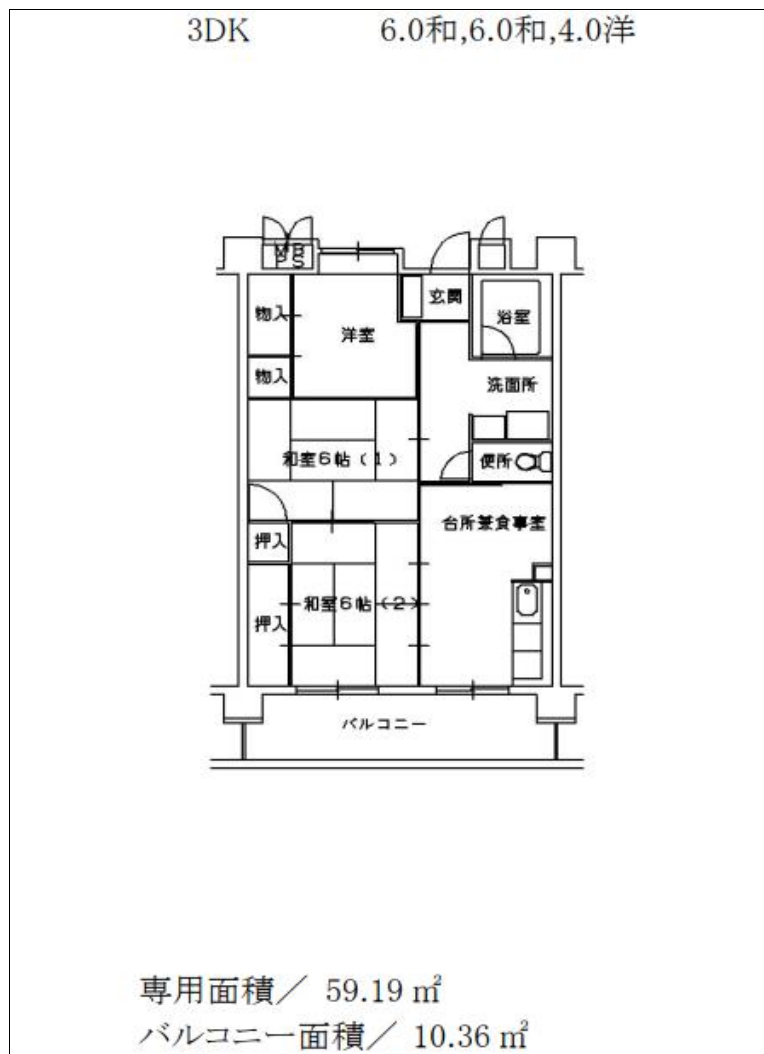
5210 羽曳野碓井

外観



住宅名	羽曳野碓井住宅
所在地	〒583-0851 羽曳野市碓井4丁目8-X-X
最寄り駅	近鉄南大阪線 道明寺駅
交通機関	近鉄南大阪線 道明寺駅→徒歩8分
間取り	2DK・3DK・3LDK・4DK
種別・構造	RC 高層(1棟11階) 中層(2~3棟5階)
エレベーター	有
築年月	H.5,7年度
備考・特記事項	

【間取例】 ※間取りや設備は必ずしも例のようになっているとは限りません



■部屋



■トイレ



■台所



■浴室



※浴槽・風呂釜はリースが可能な場合もあります

【間取例】 ※間取りや設備は必ずしも例のようになっているとは限りません

4DK 6.0和,6.0和,4.5洋,4.5



専用面積 / 70.15 m²

バルコニー面積 / 12.28 m²

■部屋



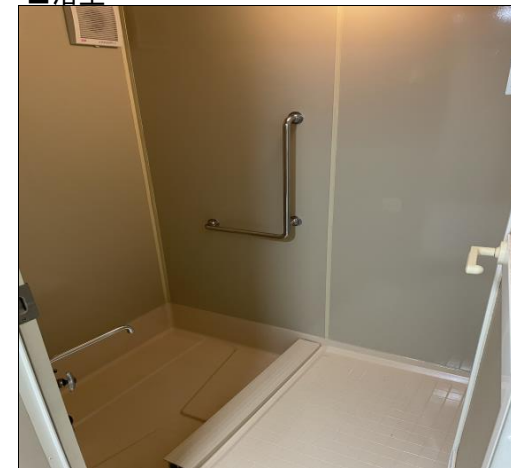
■トイレ



■台所



■浴室



※浴槽・風呂釜はリースが可能な場合もあります